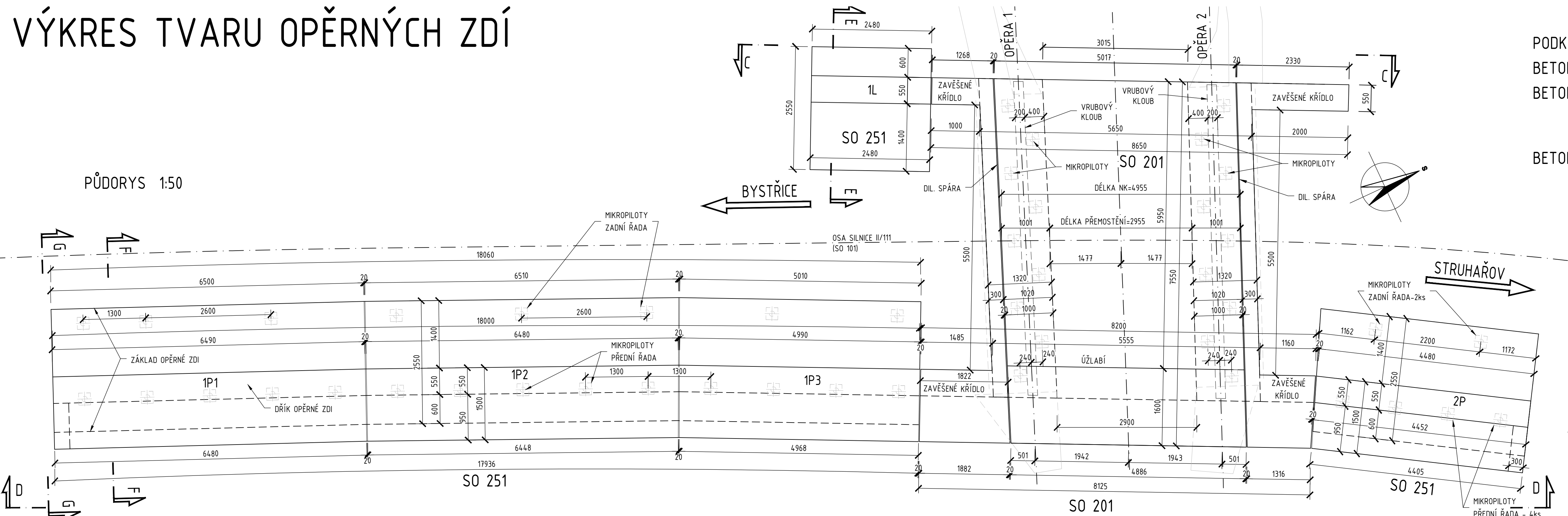


VÝKRES TVARU OPĚRNÝCH ZDÍ

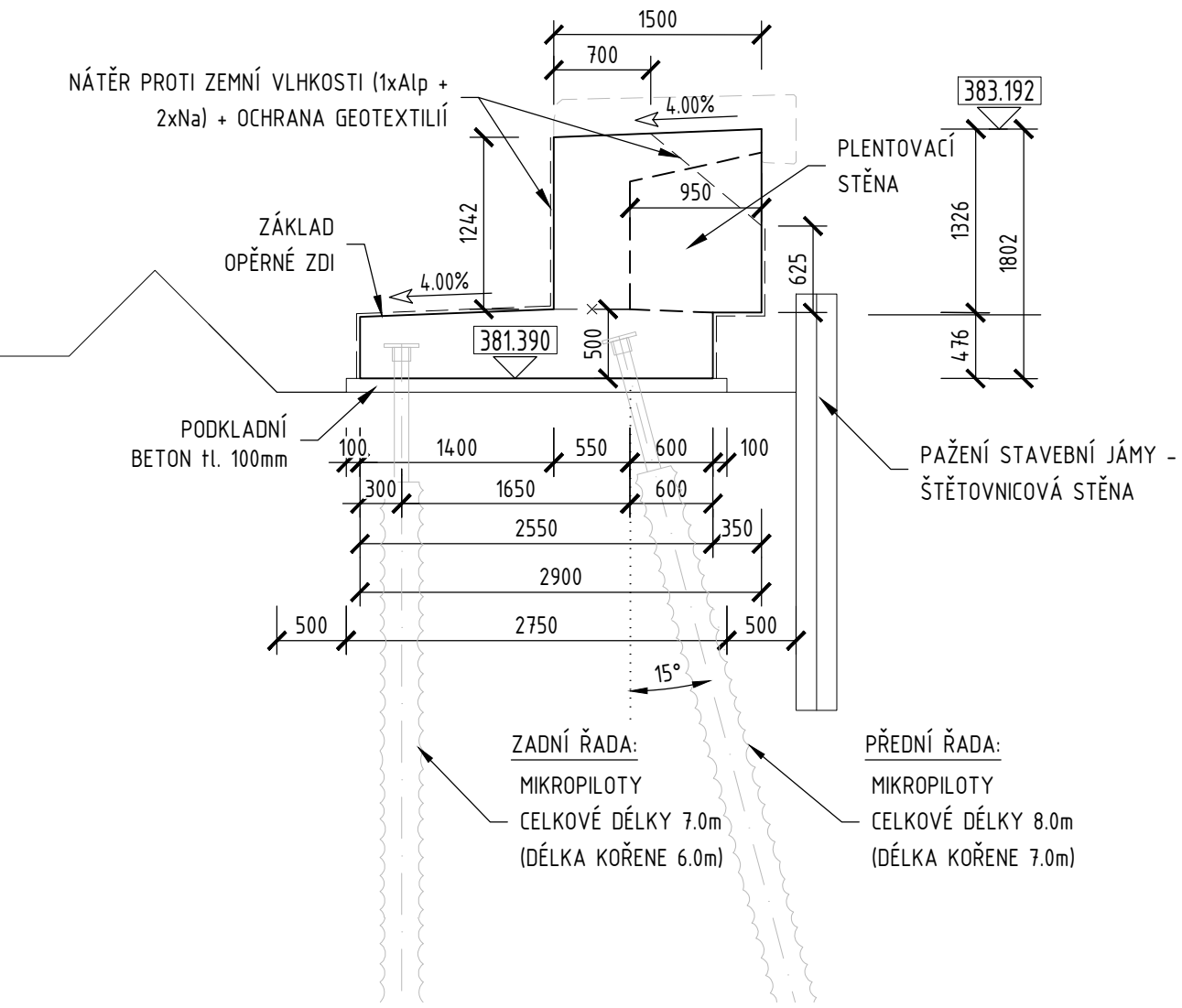
PODKLADNÍ BETON: C12/15-X0
BETON ZÁKLADŮ: C30/37-XC3,XD1,XA2
BETON DŘÍKŮ OPĚRNÉ ZDI: C30/37-XC4,XD1,XF2

BETONÁŘSKÁ VÝZTUŽ: B500B

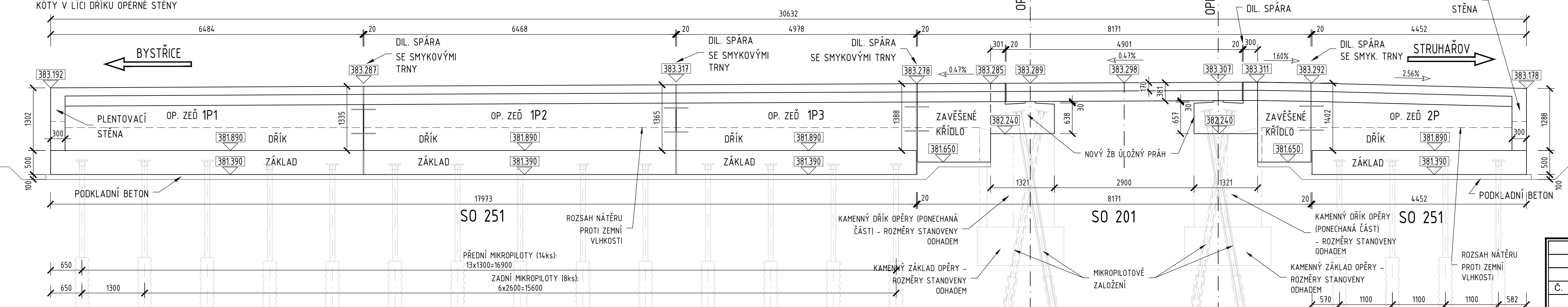
PŮDORYS 1:50



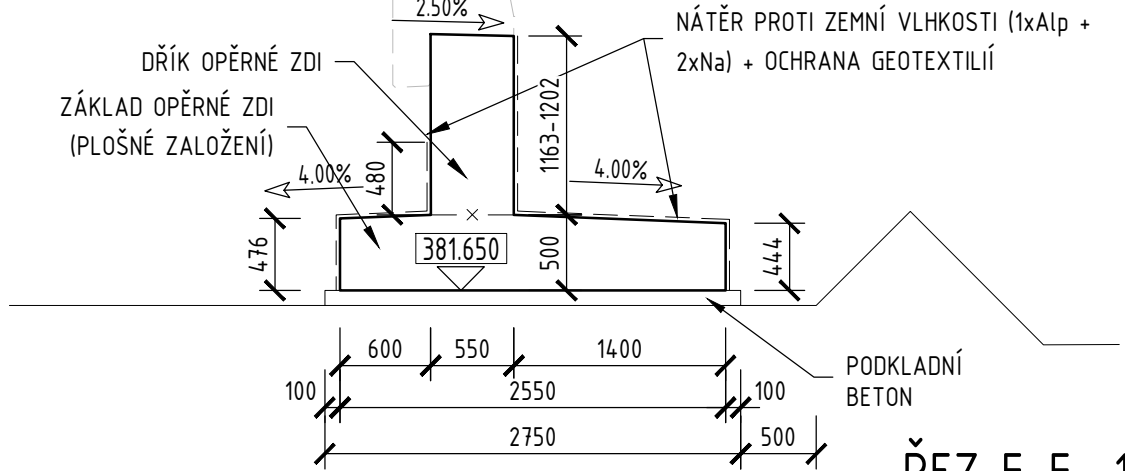
POHLED G-G 1:50



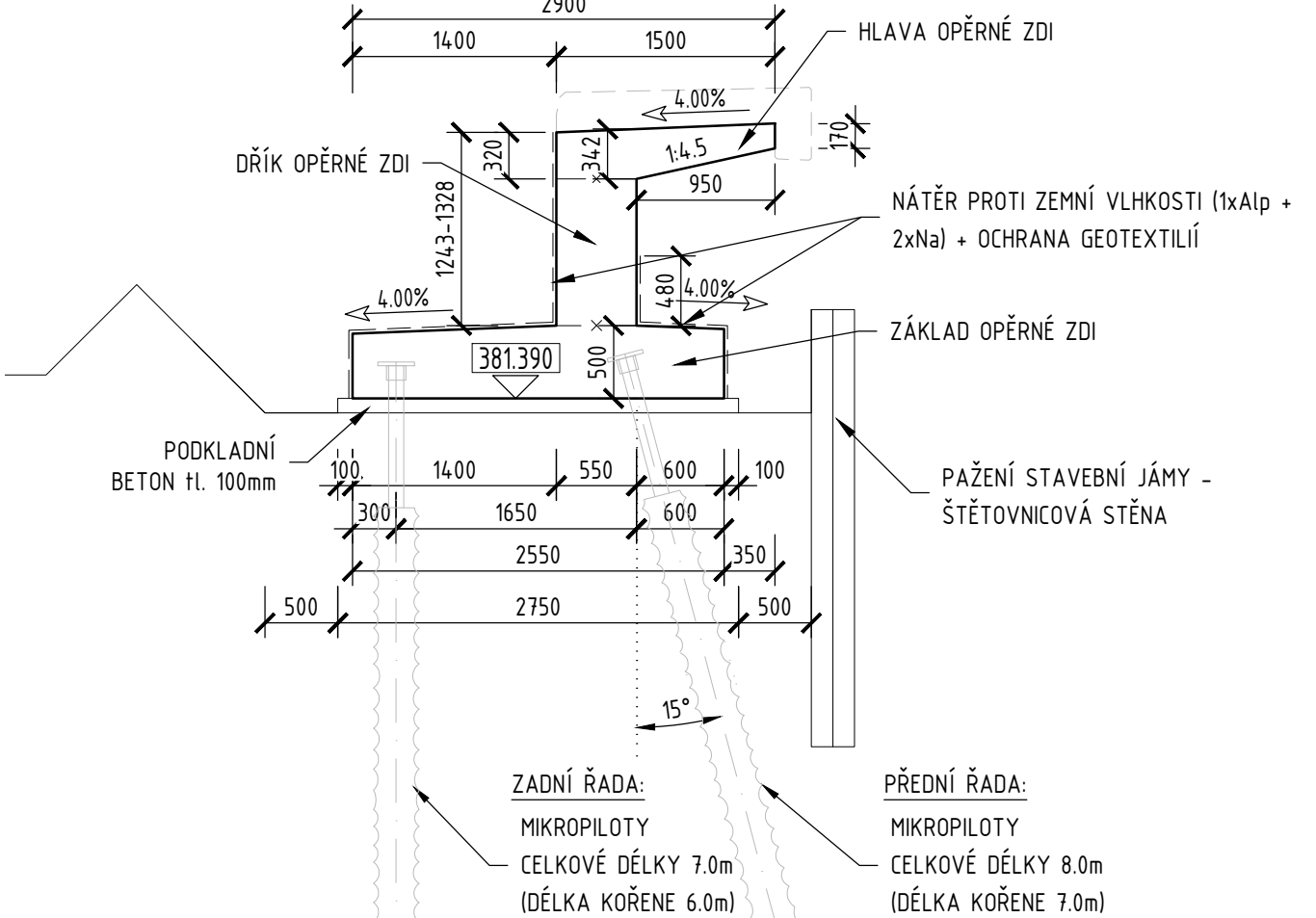
POHLED D-D 1:50



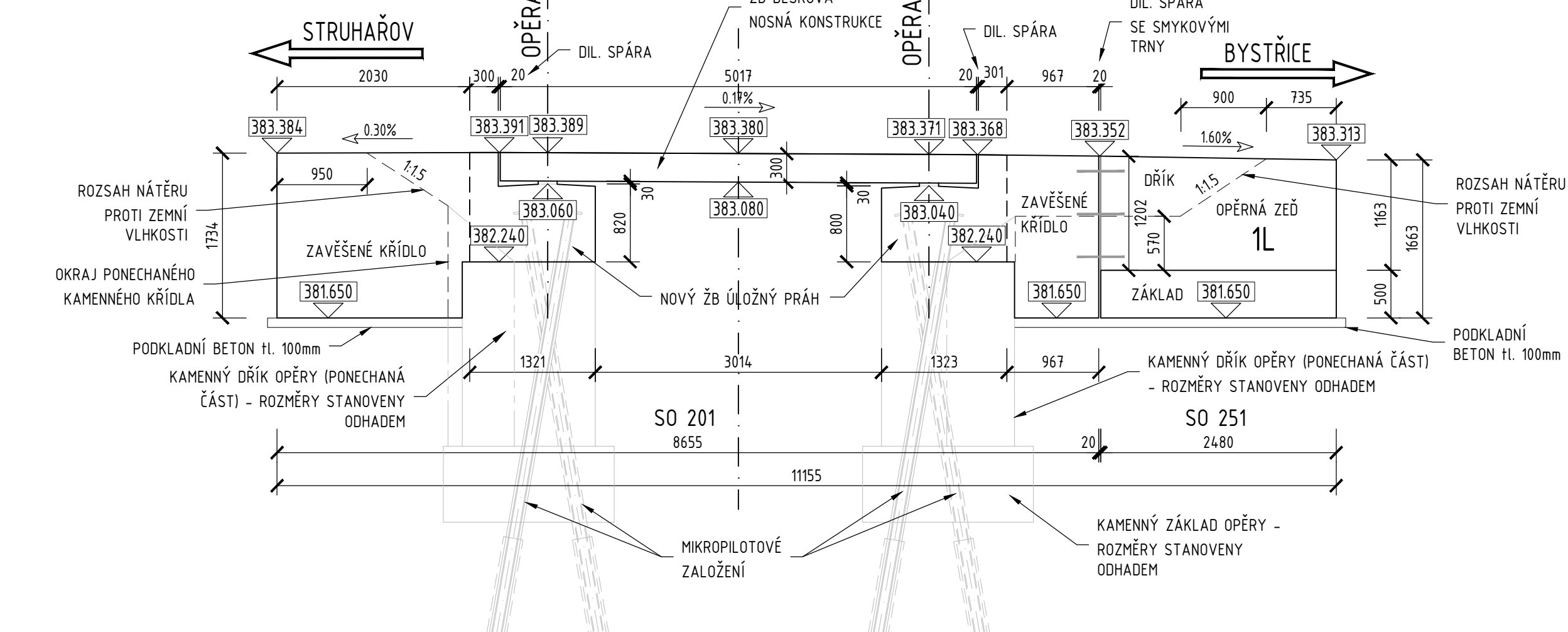
ŘEZ E-E 1:50



ŘEZ F-F 1:50



POHLED C-C 1:50



Č.	Datum	Popis	Vypracoval	Schválil
REVIZE				

Souřadnicový systém S-JTSK, Výškový systém Bpv				
Objednatel: Středočeský kraj Zborovská 81/11 150 21 Praha 5		<div></div>		
Zhotovitel: 3S-4R - RS PP Středočeský kraj Vedoucí společnosti: 4 roads s.r.o., Slunná 541/27, 162 00 Praha 6				
<div></div>		<div></div>		
<div> Stráský, Hustý a partneři</div>		<div> SATRA</div>		
Navrhl/vypracoval: Ing. Petr Mojžík		Zodpovědný projektant: Ing. Lenka Zapletalová		Zhotovitel částí: 4roads s.r.o. Slunná 541/27 162 00 Praha 6
Technická kontrola: Ing. Pavel Paška		Hlavní inženýr projektu: Ing. Jan Svoboda		
		<div></div>		
Kraj: Středočeský		Katastrální území: Lišno		Čís.sm.obj.: S-0799/DOP/2022
Stavba: II/111 Lišno, Most ev.č. 111-003 přes odpad z rybníka u obce Lišno		Datum: 04/2024		Čís. akce: 20038
Část: Stavební část SO 251 Opěrné zdi		Formát: A4		Měřítko: 1:50
Příloha: VÝKRES TVARU OPĚRNÝCH ZDÍ		Stupeň: PDPS		Číslo kopie:
		Číslo přílohy: D.3.5		